

Stellvertr. Betriebsleiter Zuchtsauenvermehrung (w/m/d) 1200 Sauen und 7000 Aufzuchtplätze Mühlhausen-Erfurt



Das renommierte Familienunternehmen ist einer der größten Topigs-Vermehrter mit verschiedenen Standorten in Deutschland. Vor Kurzem wurde in einer Gesundlage Thüringens eine Ferkelproduktion übernommen. Erst vor wenigen Jahren errichtet, werden die Ställe für die Jungsauenvermehrung vorbereitet und neu eingerichtet. Nach dem Umbau können demnächst 1200 Sauen gehalten werden, auf 7.200 Plätzen werden die Jungsauen aufgezogen. Mit 21 Gruppen a 60 Sauen ergibt sich ein gleichmäßiger Wochenrhythmus, der eine planmäßige Arbeitsorganisation ermöglicht.

Ein für den gesamten Standort verantwortlicher Betriebsleiter ist bereits eingestellt worden. Der ortsansässige Mitarbeiterstamm wird direkt wieder in die Arbeit einsteigen, zusätzlich werden einige Mitarbeiter neu eingestellt. Ziel dieser zusätzlichen, neu eingerichteten Stelle ist die verantwortliche Leitung des Abferkelbereichs und die Stellvertretung des Betriebsleiters.

Deine Aufgaben

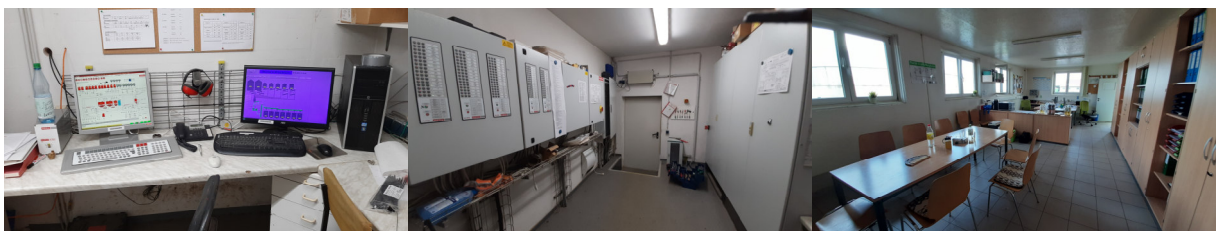
- Teamleitung Abferkelbereich und stellvertretende Betriebsleitung
- Herdenführung, Gesundheits-, Fruchtbarkeits- und Tierleistungskontrolle
- Monitoring, Kennzahlencontrolling und laufende Optimierung
- Enge Zusammenarbeit mit Beratung, Tierarzt und Veterinäramt
- Mitarbeit bei allen wichtigen täglichen Aufgaben im Stall

Das bringst du mit

- Sauenspezialist mit praktischer Veranlagung
- Organisationsstärke und strukturierte Handlungsweise
- Leistungsorientierung und Spaß an Weiterentwicklung und Optimierung
- Sozialkompetenz mit Freude an Teamleitung und -entwicklung

Die Besonderheiten

- Inhabergeführtes Unternehmen mit maßgeblicher Größenstruktur im europaweiten Vergleich
- Hohe Standards, zukunftsweisende, komfortable Haltungsbedingungen
- Gesundheitslage mit hohem Leistungspotenzial
- Top Arbeitsorganisation, sehr gute Personalausstattung, positive Betriebsatmosphäre
- Nähe zu Erfurt, Mühlhausen, Gotha und Nationalpark Hainich
- Der Stelle entsprechend attraktives Gehaltspotenzial



Infos und Bewerbung: Hermann Dorfmeier / Betty Wilker

05475/ 91 11 91 • info@farmconnect.de • www.farmconnect.de

farmconnect - Die Spezialisten für Leitungspositionen in der Praxis!

